

4月



ご利用者様のK様です。
若い頃から詩吟の先生をされていました。

60歳を過ぎてから描かれた水彩画と墨
絵です。

いつも笑顔で、よくお話をさせていただきます。



5月

在宅生活を24時間、365日支援する
定期巡回サービススタッフです！

看護サービスと連携しながら
サービスを提供します。

要介護1以上の方がご利用頂けます。

介護保険適用サービスです。

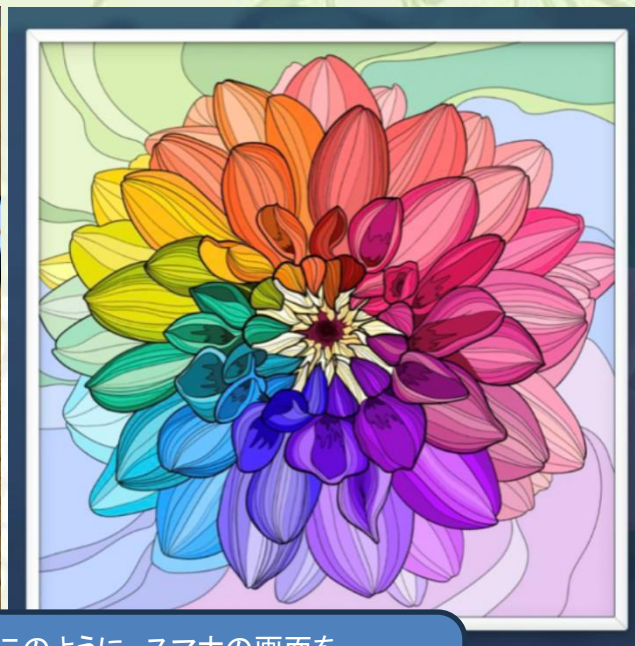
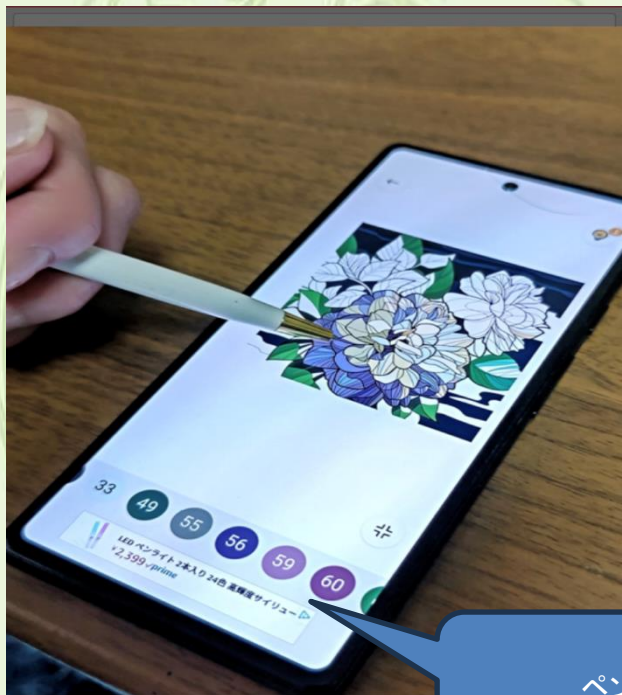
定期巡回サービススタッフです。



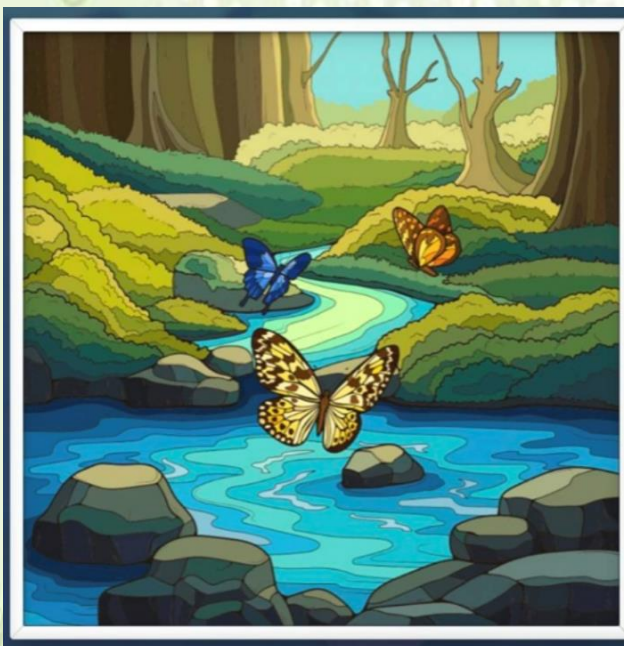
石島、山内、大出

佐竹主任、河村所長

6月



このように スマホの画面を
ペンでタッチして色をつけていきます



46歳 女性 梅雨時のリハビリは表へ出られないので
室内でスマートフォンを使って 芸術作品を完成させています